

AL26

PROSKLENÁ HLINIKOVÁ STĚNA V INTERIÉRU S POSUVNÝMI AUTOMATICKÝMI DVEŘMI
ROZMĚR STAVEBNÍHO OTVORU 1450x3270mm Rw=47dB
PARAPET HLINIKOVÉ STĚNY PLNÝ DO VÝŠKY 900mm OD PODLAHY
ČÁST NAD PODHLEDEM PLNÁ SDK
DVEŘE PROSKLENÉ POSUVNÉ VPRAVO AUTOMATICKÉ, ČISTÝ PRŮCHOD 1200x2100mm
ZASKLENÍ DVOJSKLO BEZPEČNOSTNÍ SKLA VSG
TRÍDA BEZPEČNOSTNOSTI LEPENÉHO SKLA min. 2B2–BEZPEČNOSTNÍ SKLO MUSÍ BÝT OBOUSTRANNÉ
BEZPEČNOSTNÍ SKLO DLE ČSN EN ISO 12543–2
+MEZISKELNÍ ŽALUZIE

1KS

AL27

PROSKLENÁ HLINIKOVÁ STĚNA V INTERIÉRU S POSUVNÝMI AUTOMATICKÝMI DVEŘMI
ROZMĚR STAVEBNÍHO OTVORU 4950x3270mm Rw=47dB
PARAPET HLINIKOVÉ STĚNY PLNÝ DO VÝŠKY 900mm OD PODLAHY
ČÁST NAD PODHLEDEM PLNÁ SDK
DVEŘE PROSKLENÉ POSUVNÉ VPRAVO AUTOMATICKÉ, ČISTÝ PRŮCHOD 1200x2100mm
ZASKLENÍ DVOJSKLO BEZPEČNOSTNÍ SKLO VSG
TRÍDA BEZPEČNOSTNOSTI LEPENÉHO SKLA min. 2B2–BEZPEČNOSTNÍ SKLO MUSÍ BÝT OBOUSTRANNÉ
BEZPEČNOSTNÍ SKLO DLE ČSN EN ISO 12543–2
+MEZISKELNÍ ŽALUZIE

1KS

AL28

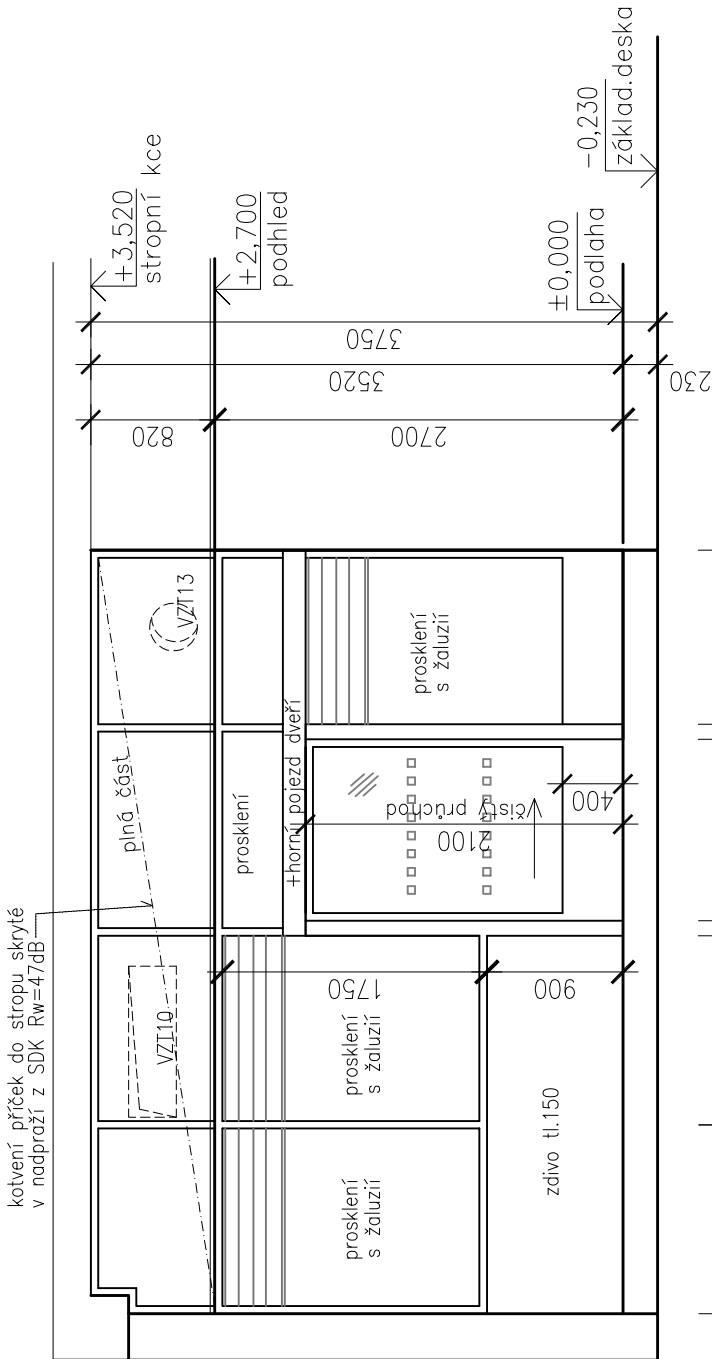
PROSKLENÁ HLINIKOVÁ STĚNA V INTERIÉRU S POSUVNÝMI AUTOMATICKÝMI DVEŘMI
ROZMĚR STAVEBNÍHO OTVORU 1550x3270mm Rw=47dB
PARAPET HLINIKOVÉ STĚNY PLNÝ DO VÝŠKY 900mm OD PODLAHY
ČÁST NAD PODHLEDEM PLNÁ SDK
ZASKLENÍ DVOJSKLO BEZPEČNOSTNÍ SKLO VSG
TRÍDA BEZPEČNOSTNOSTI LEPENÉHO SKLA min. 2B2–BEZPEČNOSTNÍ SKLO MUSÍ BÝT OBOUSTRANNÉ
BEZPEČNOSTNÍ SKLO DLE ČSN EN ISO 12543–2
+MEZISKELNÍ ŽALUZIE

1KS

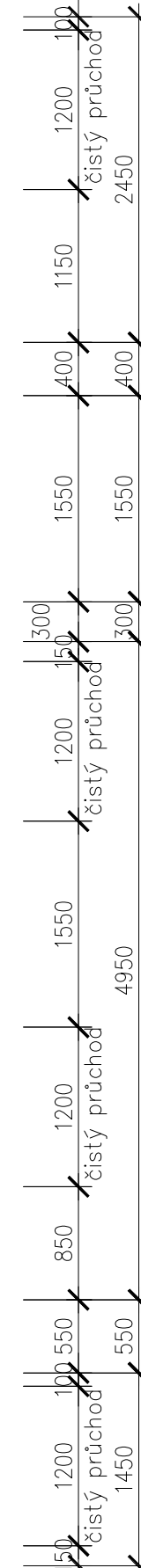
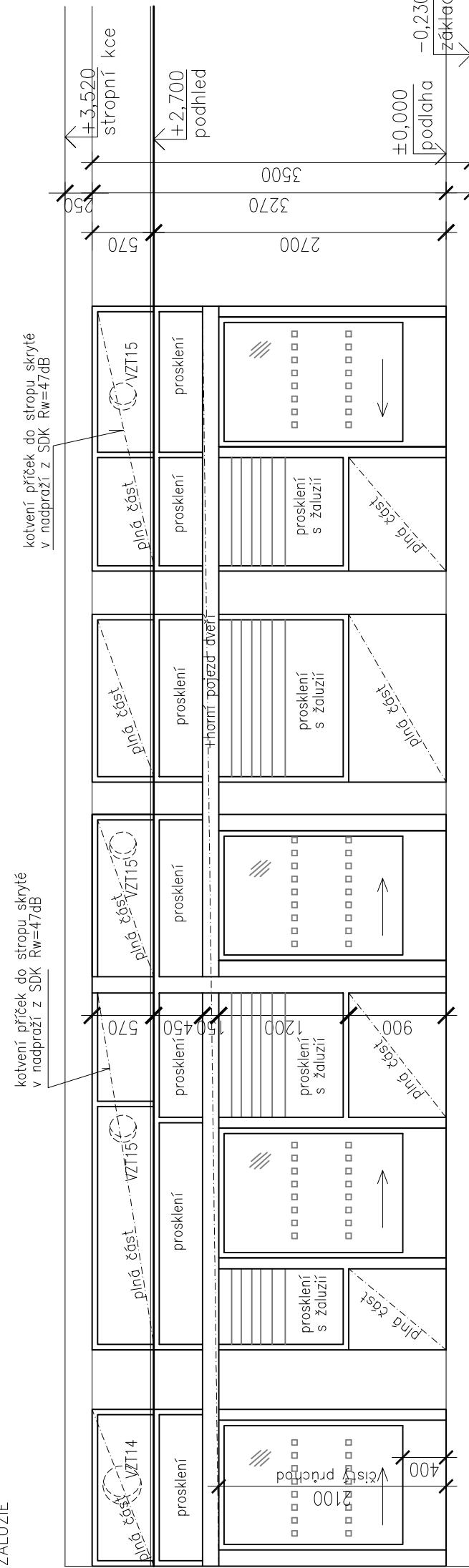
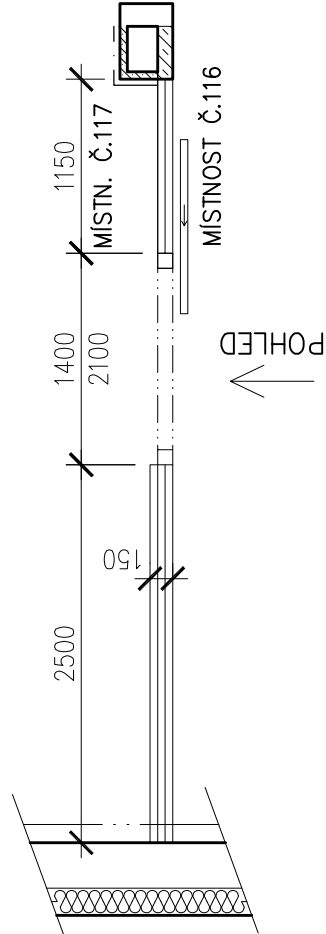
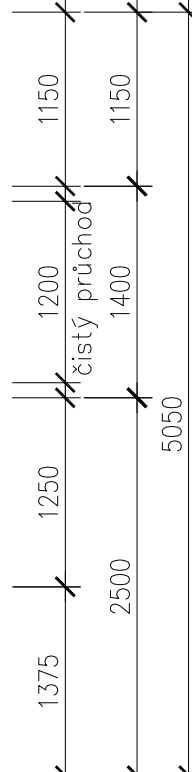
AL29

PROSKLENÁ HLINIKOVÁ STĚNA V INTERIÉRU S POSUVNÝMI AUTOMATICKÝMI DVEŘMI
ROZMĚR STAVEBNÍHO OTVORU 2450x3270mm
PARAPET HLINIKOVÉ STĚNY PLNÝ DO VÝŠKY 900mm OD PODLAHY
ČÁST NAD PODHLEDEM PLNÁ SDK
DVEŘE PROSKLENÉ POSUVNÉ VPRAVO AUTOMATICKÉ, ČISTÝ PRŮCHOD 1200x2100mm
ZASKLENÍ DVOJSKLO BEZPEČNOSTNÍ SKLO VSG
TRÍDA BEZPEČNOSTNOSTI LEPENÉHO SKLA min. 2B2–BEZPEČNOSTNÍ SKLO MUSÍ BÝT OBOUSTRANNÉ
BEZPEČNOSTNÍ SKLO DLE ČSN EN ISO 12543–2
+MEZISKELNÍ ŽALUZIE

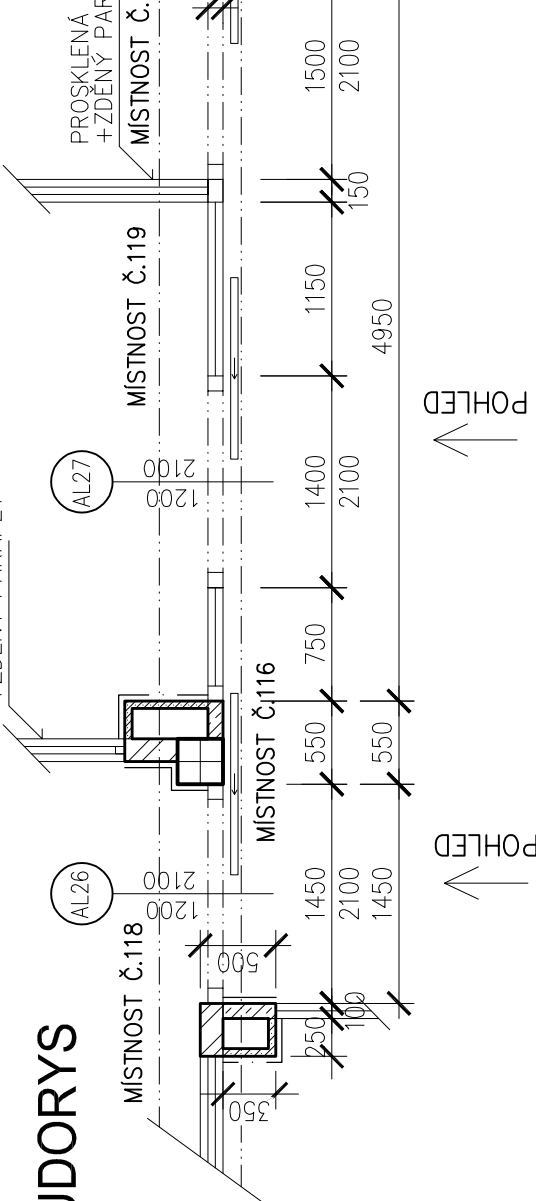
1KS



PŮDORYS



PŮDORYS



POHLED

POHLED

POHLED

POHLED

- MONTOVANÁ DĚLICÍ PŘÍČKA – Z PLNÝCH DESEK, PROSKLENÝCH DILCŮ A POSUVNÝCH DVEŘNÍCH MODULŮ
- NOSNÁ KČE – PROFILY Z POZINK. PLECHU, POHLEDOVÉ PROFILY HLINIKOVÉ S POUŽITÍM KOMAXIT BILÝ
- KRYTÍ KOLEJNICE
- PLNÁČKAŠT 2x120 DESKA TL12MM+MINERÁLNÍ ROHOŽ TL60mm

POSUVNÉ DVEŘE

- JEDNOKRÁDLE POSUVNÉ DVEŘE 1200/2100 MM V AL RÁMU
- PROSKLENÍ 2x 5 MM ESG SKLO ČÍRÉ, S MEZISKELNÍ HORIZONTÁLNÍ AL ŽALUZII STŘÍBRNÉ BARVY OVLÁDÁNÍ ŽALUZII KOLEČKEM (ZASKLENÍ V LICI PŘÍČKY)
- POSUVNÝ MECHANISMUS – LINEÁRNÍ POSUVNÝ POHON
- DVEŘNÍ KOVÁNÍ – ZAPUSŤOVÁNÍ MUSÍ BÝT BROUŠENÁ NEREZ
- VE VÝŠCE 800 A 1400 MM OZNAČIT SKLO PRUHEM ZE ZNAČEK 50/50 MM VZDÁLENÝCH MAX. 150 MM, ZNAČKY – SAMOLEPÍCÍ FÓLIE IMITACE PÍSKOVANÉHO SKLA, NALEPENÝ NA SKLE Z OBOU STRAN

OTVÍRÁNÍ A ZAVÍRÁNÍ DVEŘÍ OVLÁDANÉ EL-SIGNÁLEM
DVEŘE PŘI BĚŽNÉM PROVOZU UZAVŘENY BEZ UZAMČENÍ
OTVÍRÁNÍ Z OBOU STRAN TLAČÍTKEM, MOŽNOST ŘETČE
BATERIE PRO PŘÍPAD VÝPADKU PROUDU ZAJISTI NAPÁJENÍ DO DOBY NABĚHnutí NÁHRADNÍHO ZDROJE (cca 10min)
DVEŘE BUDOU UMOŽŇOVAT RUČNÍ OTEVŘENÍ V PŘÍPADĚ PORUCHY BEZ SPECIÁLNÍCH NÁSTROJŮ

POKUD JE V PROJEKTOVÉ DOKUMENTACI UVEDEN KONKRÉTNÍ NÁZEV VÝROBKU, NEBO VÝROBCE
JE UVEDEN POUZE JAKO PŘÍKLAD PRO STANOVENÍ STANDARDU, UVEDENÍ KONKRÉTNÍHO NÁZVU
NEVYLUCUJE POUŽITÍ JINÉHO VÝROBKU SE STEJNÝMI, NEBO KVALITATIVNĚ LEPŠÍMI VLASTNOSTIMI.

Projektant	Kontroloval	Zadav. projektant	Amun Pro s.r.o. 739 53 Trnovice 1 michal@amunpro.cz, mob.: +420 728 463 908
Ing. Michal Klimša	Ing. Michal Klimša	Ing. Michal Klimša	
Investor	Nemotice Havířovo.p.o. IČ: 00844896, Dělnická 1132/24, 736 01 Havířov		
Místo stavby	Dělnická 1132/24, 736 01 Havířov	Foto	630x420
Área		Datum	02/2020
		Účel	DPS
		Č. zadávký	11.39/22
Část	D.1.1. Architektonicko–stavební řešení	Měřítko	1:50
Osoba výkresu		Číslo paré	
Schéma hliníkových inetrírových příček			D.1.1.b–H4